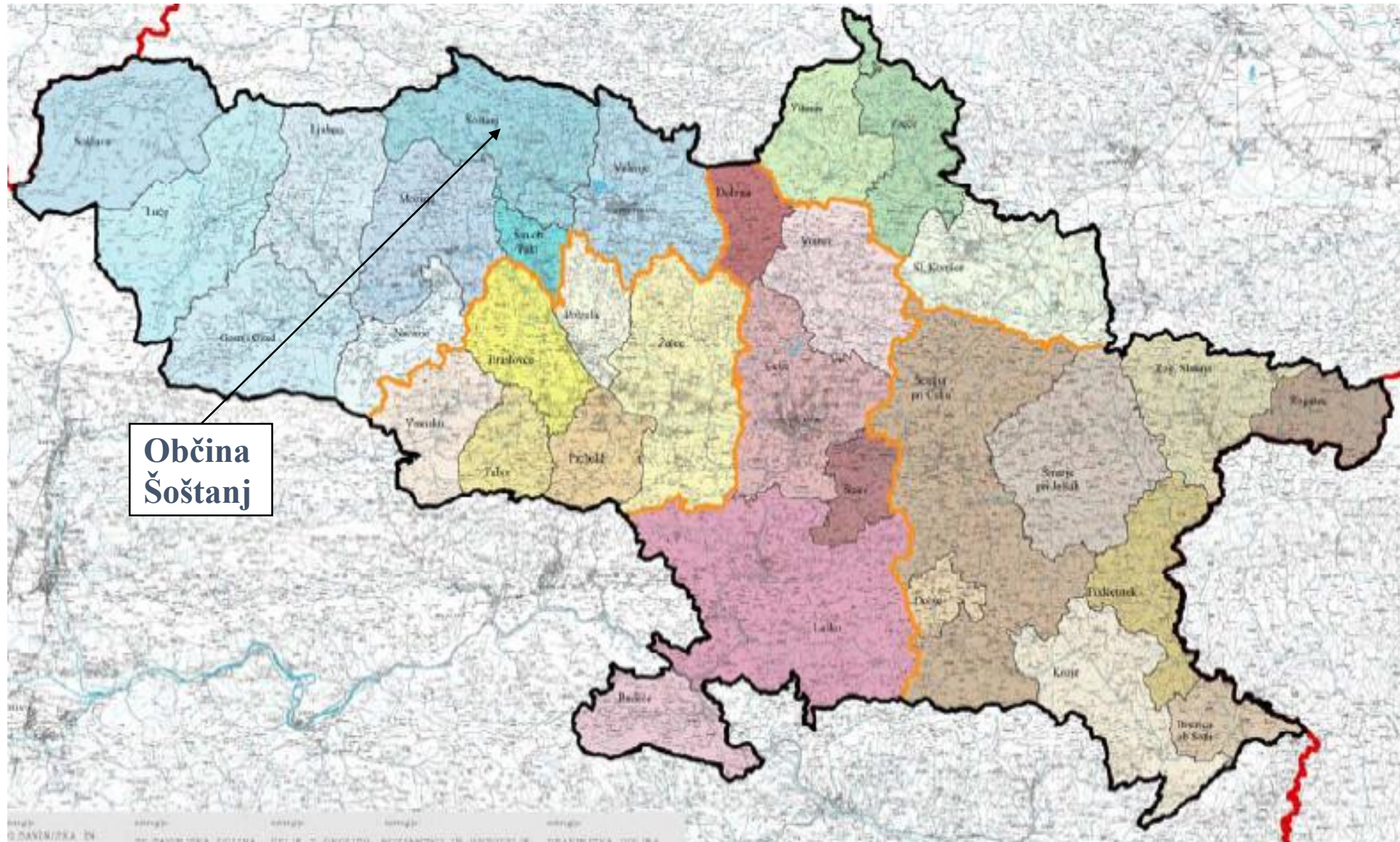


OBČINA ŠOŠTANJ

PRESTRUKTURIRANJE PREMOGOVIH REGIJ

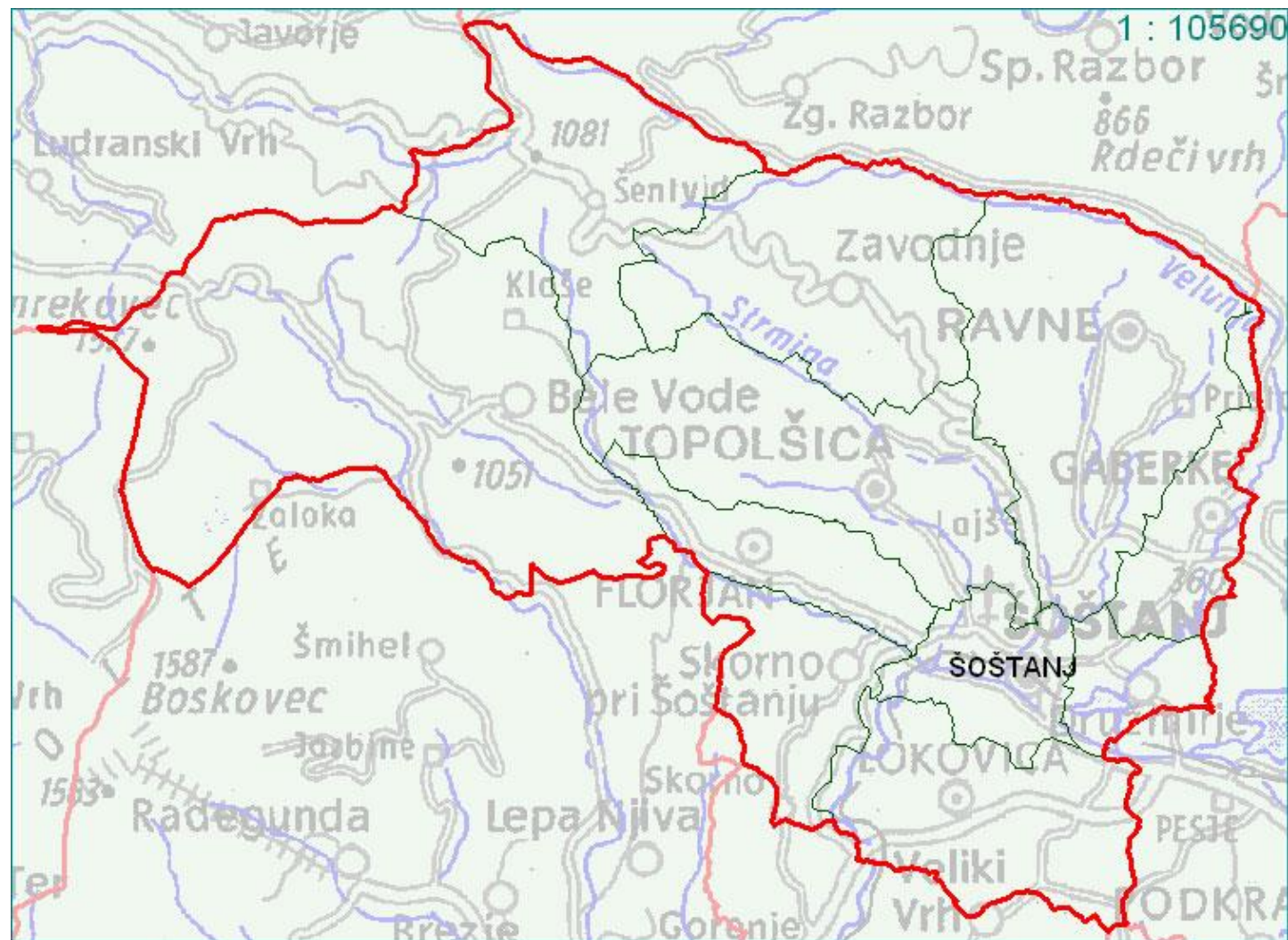
DRAGO KOREN, direktor občinske uprave

Lega Občine Šoštanj v regiji



OBČINA ŠOŠTANJ

	Občina Šoštanj
VELIKOST:	95,6 km ²
ŠTEVILO PREBIVALSTVA: 1. 1. 2019	8.701
ŠTEVILO PREBIVALSTVA po spolu	51 % M, 49 % Ž
POVPREČNA STAROST PREBIVALCEV:	43,3 leta
DELEŽ PREBIVALCEV, MLAJŠIH OD 15 LET:	15,3 %
DELEŽ PREBIVALCEV, STAREJŠIH OD 65 LET:	18,7 %
DELEŽ TUJIH DRŽAVLJANOV:	7,4 %
GOSTOTA POSELITVE: prebivalcev na km ²	91



PRIDOBIVALNI PROSTOR PREMOGOVNIKA VELENJE V ŠOŠTANJU

POVRŠINA 572 ha

DEGRADIRANE POVRŠINE
300 ha

POVRŠINE ZALITE Z
VODO 133 ha



DRUŽMIRJE NEKOČ



DRUŽMIRJE DANES



VAS DRUŽMIRJE JE DANES GLOBOKO POD VODO



Premogovnik Velenje povzroča veliko degradacijo v svojem okolju:

- Ugrezanje velikih površin zemeljskega površja
- Zmanjševanje obsega stavbnih zemljišč
- Uničevanje cest, druge komunalne infrastrukture
- Krčenje gozdov in drugih kmetijskih površin
- Potapljanje vedno novih površin, nastaja megla
- Nasip - jez med Velenjskim in Družmirskim jezerom - višinska razlika 7 m
- Tresenje tal (podobno potresu)
- Smrad v Šoštanju – zračni jašek
- Omejen gospodarski in turistični razvoj Občine Šoštanj
- Izseljevanje prebivalstva, še posebej mladih, kar povzroča staranje prebivalstva



ZMANJŠEVANJE STAVBNIH ZEMLJIŠČ



KRČENJE GOZDOV IN DRUGIH KMETIJSKIH POVRŠIN, UNIČEVANJE CEST IN DRUGE KOMUNALNE INFRASTRUKTURE



NASIP – JEZ MED VELENJSKIM IN DRUŽMIRSKIM JEZEROM $dh = 7m$, OB MOREBITNI PORUŠITVI ŠOŠTANJ ODPLAKNE



NASIP JE POTREBNO
ZARADI UGREZANJA
NENEHNO GRADITI –
DOGRAJEVATI

POGREZANJE:

DO KONCA L. 2019 / 24m;

DO LETA 2026 / 55m;

DO ZAPRTJA 87m

TEŽAVE Z
ZAGOTAVLJANJEM
MATERIALA ZA GRADNJO
NASIPA

ZARADI POMANJKANJA
MATERIALA NA NASIPU
NASTAJAJO JEZERA



POTAPLJANJE VEDNO NOVIH POVRŠIN - TRENUTNO 133 ha, NAJGLOBLJE JEZERO V SLOVENIJI, NASTAJA MEGLA



TRESENJE TAL (POTRESI); SMRAD V ŠOŠTANJU (ZRAČNI JAŠEK)



OMEJEN GOSPODARSKI IN TURISTIČNI RAZVOJ OBČINE ŠOŠTANJ



Termoelektrarna Šoštanj

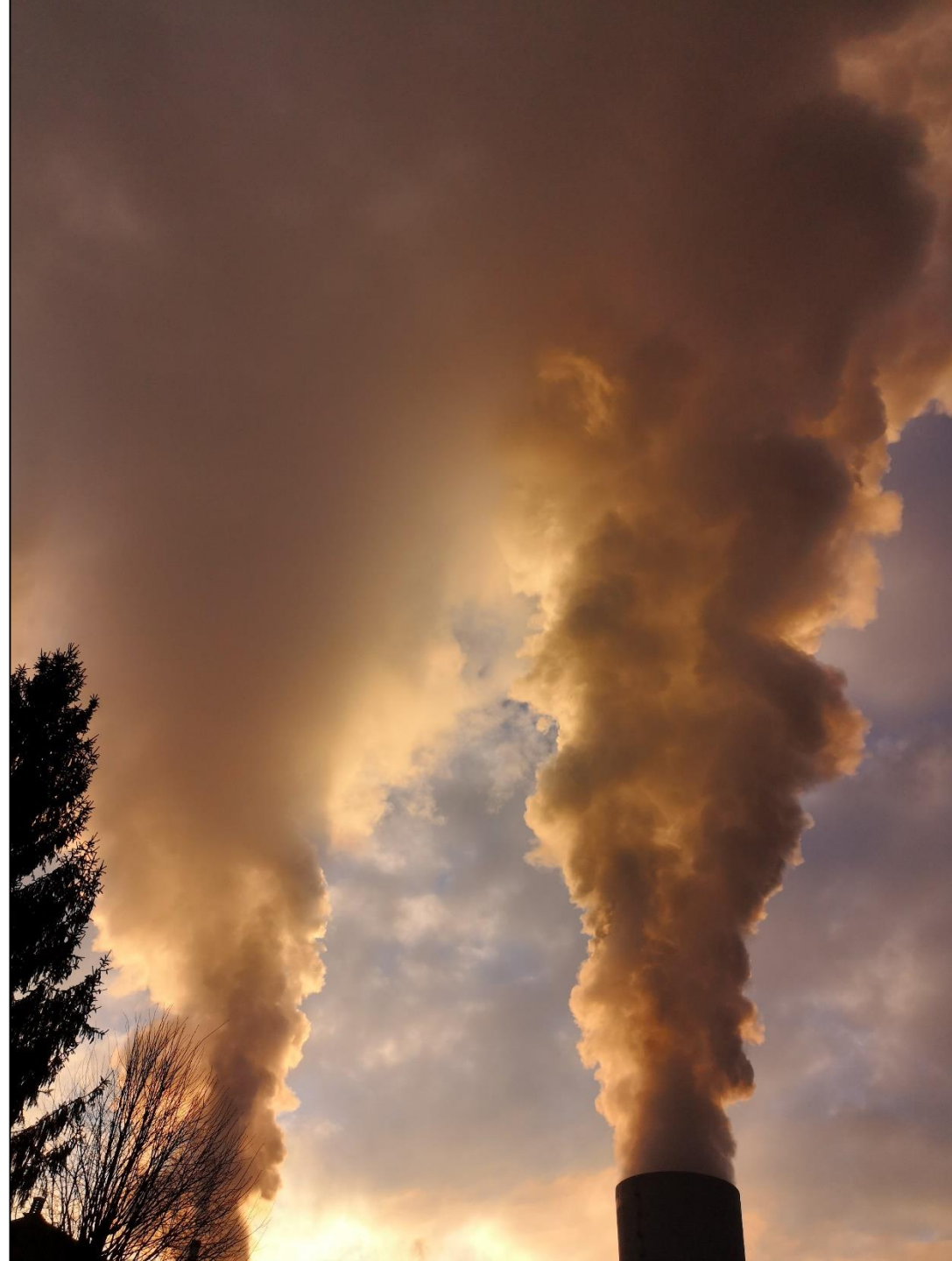
Res je, da s svojimi izpusti ne onesnažuje zraka, povzroča pa druge negativne vplive v svoji okolici:

- Obremenitev in degradacijo mestnega in bivanjskega prostora - stoji v samem mestu Šoštanj.
- Osenčenost Šoštanja zaradi velike in visoke gmote dima in pare.
- Lokalne klimatske spremembe v okolju.



Termoelektrarna Šoštanj

- Osenčenost Šoštanja zaradi velike in visoke gmote dima in pare.
- Lokalne klimatske spremembe v okolju.



PRESTRUKTURIRANJE PREMOGOVIH REGIJ

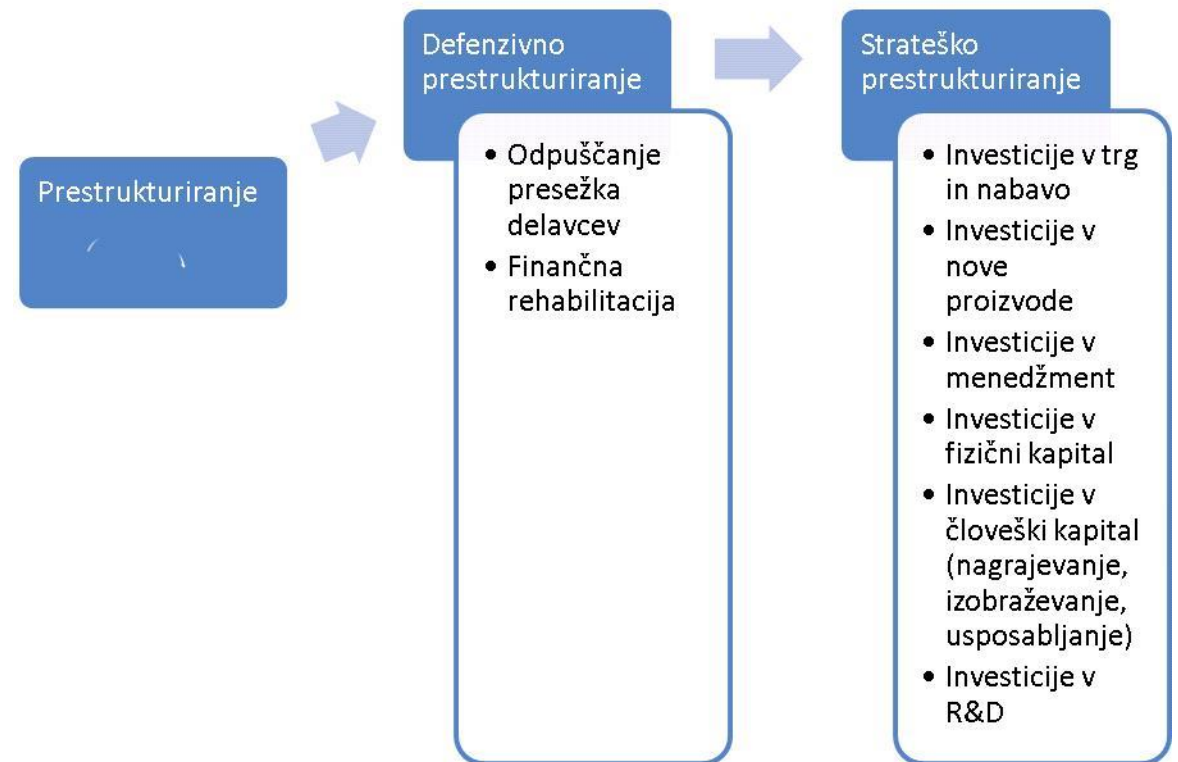
**GOSPODARSKA TRANZICIJA V SLOVENIJI (1990-2000)
PREHOD GOSPODARSTVA IZ SOCIALIZMA V
KAPITALIZEM**

V TEM PREHODU JE BILA SLOVENIJA USPEŠNA

**PREMOGOVIH REGIJE ČAKA ŠE ENO
PRESTRUKTURIRANJE**

**NA TO SE MORAMO DOBRO IN PRAVOČASNO
PRIPRAVITI, ČE ŽELIMO, DA LE TA NE BO BOLEČA**

Konceptualni vzorec prestrukturiranja podjetij



Vir: Janez Prašnikar, Polona Domadenik, Jan Svejnar: Prestrukturiranje slovenskih podjetij v poprivatizacijskem obdobju. V: Poprivatizacijsko obnašanje slovenskih podjetij. Ljubljana 1999, str. 254.

PRESTRUKTURIRANJE PREMOGOVIH REGIJ

NA ENERGETSKO DEJAVNOST JE V ŠALEŠKI DOLINI VEZANIH PREKO 5000 DELOVNIH MEST.

OD TE DEJAVNOSTI JE ODVISNIH 20 000 LJUDI.

DANES MORAMO RAZMIŠLJATI, KAKO BO OB ZAPRTJU PREMOGOVIKA.

KDO BO PO ZAPRTJU PREMOGOVIKA UREJAL DEGRADIRANO KRAJINO, DA SE BO UGREZNINSKO PODROČJE LAHKO PONOVO UPORABLJALO?

KDO BO SKRBEL ZA NASIP MED JEZEROMA?

PREDVSEM PA, KJE BODO NAŠI LJUDJE DELALI IN OD ČESA BODO ŽIVELI?

Karikatura iz prve polovice leta 1991, ki je opozarjala na problematiko stečajev v slovenskem gospodarstvu



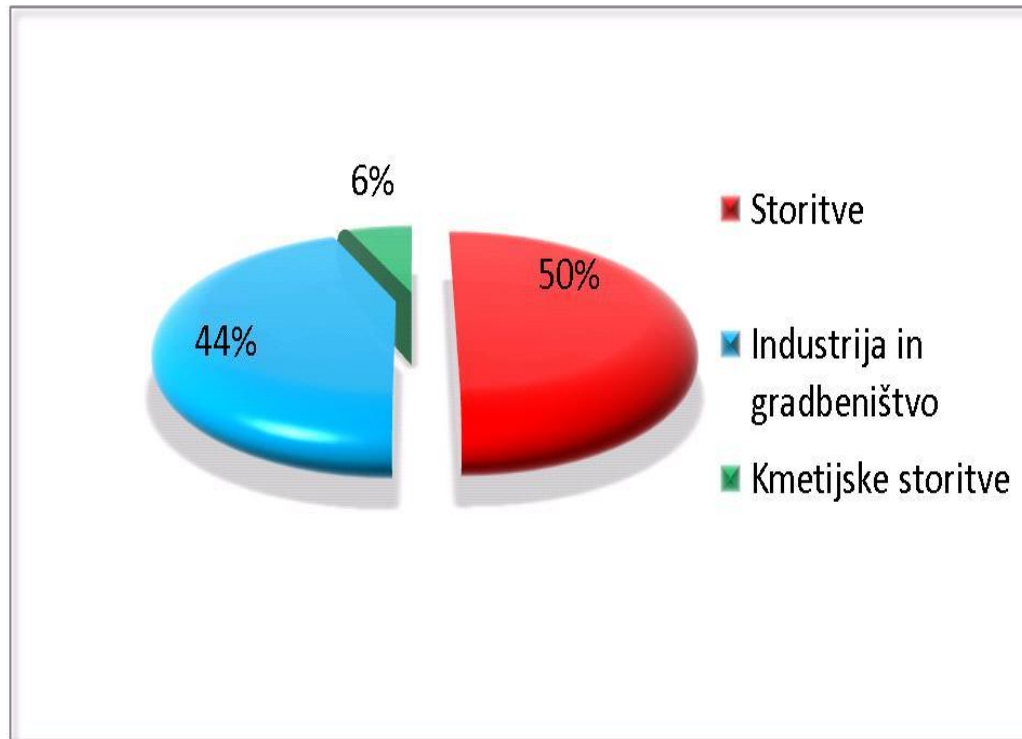
Karikatura: Miran Kohek

Vir: Miran Kohek. V: Delo, leto XXXIII, št. 62, 16. 03. 1991, str. 3.

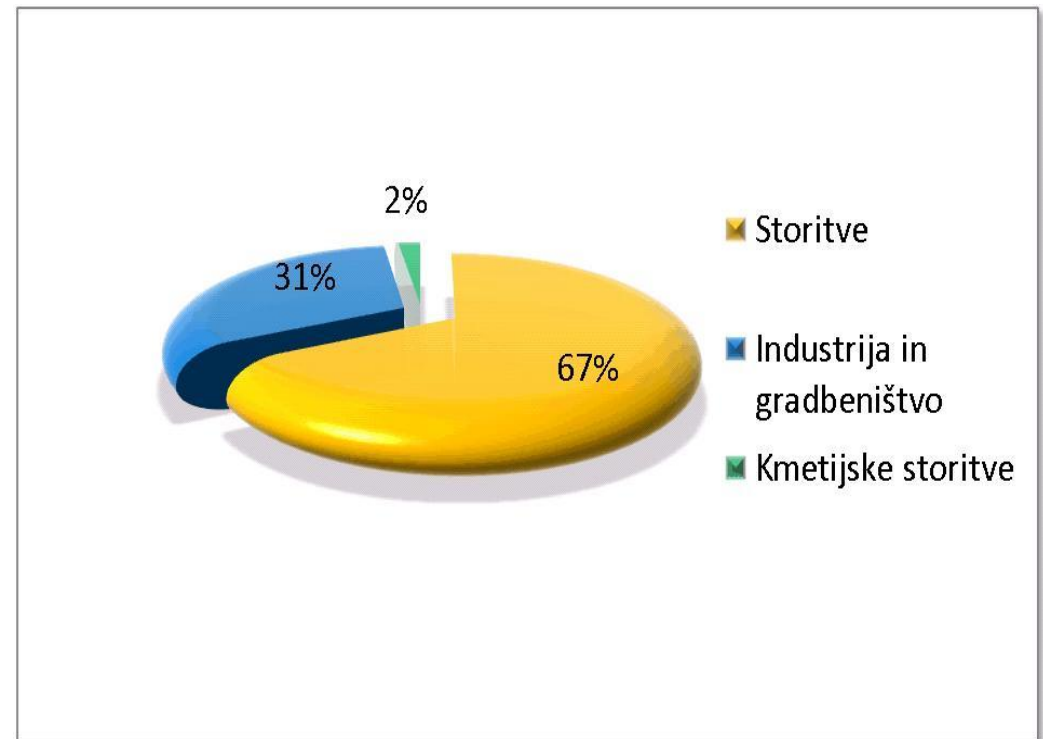
PRESTRUKTURIRANJE PREMOGOVIH REGIJ

Spremembe v gospodarski strukturi, primerjava 1991-2010, v %

1991



2010



Vir: SURS

IN KAKO BO OB PRESTRUKTURIRANJU NAŠE PREMOGOVIH REGIJE? SKUPAJ IŠČIMO NAJBOLJŠO REŠITEV!

TUDI PO ZAPRTJU PREMOGOVNIKA ČAKA ŠOŠTANJ SVETLA PRIHODNOST

DRAGO KOREN, direktor občinske uprave

HVALA ZA POZORNOST

